



ESCOVALINOX

ESTRUCTURAS, CONEXIONES Y VALVULAS DE ACERO INOXIDABLE

ESCOVALINOX



**TUBERIAS, VALVULAS Y CONEXIONES
EN ACERO INOXIDABLE, ACERO AL CARBON,
PVC HIDRAULICO Y PVC INDUSTRIAL**

“Todo para tu estructura e industria”

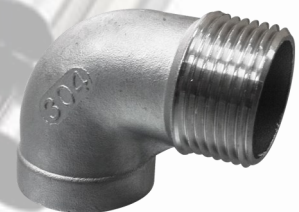


CONEXIONES ROSCADAS

Conexiones roscadas de 150, 3000 Lbs,
 en tipo 304 y 316

- Codo 90°
- Codo 45°
- Codo niple
- Cople
- Tapón macho
- Tapón capa
- Tee
- Tuerca unión
- Reducción Bushing
- Reducción Campana
- Niple (ced-40, ced-80, ced 160; con y sin costura)
- Medio cople

CONEXIONES POR MEDIDA



Codo 90°

Pulg	mm
1/8	3.17
1/4	6.35
3/8	9.53
1/2	12.70
3/4	19.05
1	25.40
1 1/4	31.75
1 1/2	38.10
2	50.80

Codo 45°

Pulg	mm
1/8	3.17
1/4	6.35
3/8	9.53
1/2	12.70
3/4	19.05
1	25.40
1 1/4	31.75
1 1/2	38.10
2	50.80

Codo Niple

Pulg	mm
1/8	3.17
1/4	6.35
3/8	9.53
1/2	12.70
3/4	19.05
1	25.40
1 1/4	31.75
1 1/2	38.10
2	50.80

CONEXIONES POR MEDIDA



Cople

Pulg	mm
1/8	3.17
1/4	6.35
3/8	9.53
1/2	12.70
3/4	19.05
1	25.40
1 1/4	31.75
1 1/2	38.10
2	50.80
2 1/2	63.50
3	76.20
4	101.60



Tapón Macho

Pulg	mm
1/8	3.17
1/4	6.35
3/8	9.53
1/2	12.70
3/4	19.05
1	25.40
1 1/4	31.75
1 1/2	38.10
2	50.80
2 1/2	63.50
3	76.20
4	101.60



Tapón Capa

Pulg	mm
1/4	6.35
3/8	9.53
1/2	12.70
3/4	19.05
1	25.40
1 1/4	31.75
1 1/2	38.10
2	50.80
2 1/2	63.50
3	76.20
4	101.60



Tee

Pulg	mm
1/8	3.17
1/4	6.35
3/8	9.53
1/2	12.70
3/4	19.05
1	25.40
1 1/4	31.75
1 1/2	38.10
2	50.80



Tuerca Unión

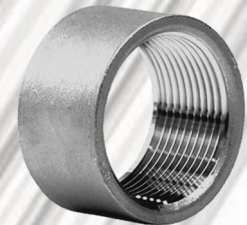
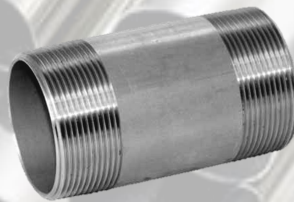
Pulg	mm
1/8	3.17
1/4	6.35
3/8	9.53
1/2	12.70
3/4	19.05
1	25.40
1 1/4	31.75
1 1/2	38.10
2	50.80



Reducción Bushing

Pulg	mm
1/8 x 1/4	3.17 x 6.35
3/4 x 1/2	19.05 x 12.70
1 x 1/2	25.40 x 12.70
1 x 3/4	25.40 x 19.05
1 1/4 x 3/4	31.75 x 19.05
1 1/4 x 1	31.75 x 25.40
1 1/2 x 1	38.10 x 25.40
2 x 1 1/2	50.80 x 38.10
2 1/2 x 1 1/2	63.50 x 38.10
2 1/2 x 2	63.50 x 50.80
3 x 2	76.20 x 50.80
4 x 2	101.60 x 50.80

CONEXIONES ROSCADAS



Reducción Campana

Pulg	mm
1/8 x 1/4	3.17 x 6.35
3/4 x 1/2	19.05 x 12.70
1 x 1/2	25.40 x 12.70
1 x 3/4	25.40 x 19.05
1 1/4 x 3/4	31.75 x 19.05
1 1/4 x 1	31.75 x 25.40
1 1/2 x 1	38.10 x 25.40
2 x 1 1/2	50.80 x 38.10
2 1/2 x 1 1/2	63.50 x 38.10
2 1/2 x 2	63.50 x 50.80
3 x 2	76.20 x 50.80
4 x 2	101.60 x 50.80

Niple

Pulg	mm
1/8	3.17
1/4	6.35
3/8	9.53
1/2	12.70
3/4	19.05
1	25.40
1 1/4	31.75
1 1/2	38.10
2	50.80
2 1/2	63.50
3	76.20
4	101.60

Medio Cople

Pulg	mm
1/4	6.35
3/8	9.53
1/2	12.70
3/4	19.05
1	25.40
1 1/4	31.75
1 1/2	38.10
2	50.80

CONEXIONES SOLDABLES

Conexiones soldables en cedula 10, 40 y 80,
 en tipo 304 y 316

- Codo 90°
- Codo 45°
- Tapón capa
- Tee
- Reducción Concéntrica
- Reducción Excéntrica
- Medio cople
- Stub end

CONEXIONES POR MEDIDA



Codo 90°

Pulg	mm
1/2	12.70
3/4	19.05
1	25.40
1 1/4	31.75
1 1/2	38.10
2	50.80
2 1/2	63.50
3	76.20
4	101.60
6	152.40
8	203.20



Codo 45°

Pulg	mm
1/2	12.70
3/4	19.05
1	25.40
1 1/4	31.75
1 1/2	38.10
2	50.80
2 1/2	63.50
3	76.20
4	101.60
6	152.40
8	203.20



Tapón Capa

Pulg	mm
1/2	12.70
3/4	19.05
1	25.40
1 1/4	31.75
1 1/2	38.10
2	50.80
2 1/2	63.50
3	76.20
4	101.60

CONEXIONES POR MEDIDA



Tee

Pulg	mm
1/2	12.70
3/4	19.05
1	25.40
1 1/4	31.75
1 1/2	38.10
2	50.80
2 1/2	63.50
3	76.20
4	101.60
6	152.40
8	203.20



Reducción Concéntrica

Pulg	mm
1 x 1/2	25.40 x 12.70
1 x 3/4	25.40 x 19.05
1 1/4 x 3/4	31.75 x 19.05
1 1/4 x 1	31.75 x 25.40
1 1/2 x 1	38.10 x 25.40
2 x 1 1/2	50.80 x 38.10
2 1/2 x 1 1/2	63.50 x 38.10
2 1/2 x 2	63.50 x 50.80
3 x 2	76.20 x 50.80
4 x 2	101.60 x 50.80



Reducción Excéntrica

Pulg	mm
1 x 1/2	25.40 x 12.70
1 x 3/4	25.40 x 19.05
1 1/4 x 3/4	31.75 x 19.05
1 1/4 x 1	31.75 x 25.40
1 1/2 x 1	38.10 x 25.40
2 x 1 1/2	50.80 x 38.10
2 1/2 x 1 1/2	63.50 x 38.10
2 1/2 x 2	63.50 x 50.80
3 x 2	76.20 x 50.80
4 x 2	101.60 x 50.80



**Medio Cople SW
3000 Y 6000 Lbs**

Pulg	mm
3/4	19.05
1	25.40
1 1/4	31.75
1 1/2	38.10
2	50.80



Stub end

Pulg	mm
1/2	12.70
3/4	19.05
1	25.40
1 1/4	31.75
1 1/2	38.10
2	50.80
2 1/2	63.50
3	76.20
4	101.60
6	152.40
8	203.20

TUBERIA

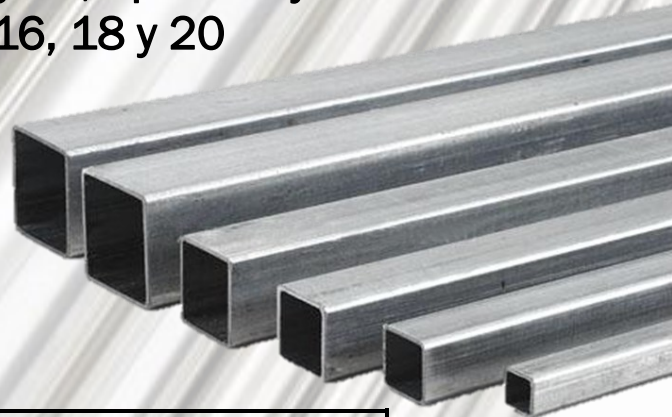
Tubería con o sin costura cedulas
10, 40 y 80, en tipo 304 y 316



Medida		Diámetro Exterior		Cedula	Espesor de pared		Presión Int. de Trabajo		Peso aproximado	
Pulg	mm	Pulg	mm		Pulg	mm	PSI	Kg/m	Lb/pie	Kg/m
1/4	6.4	0.540	13.72	10	0.065	1.24	4240	298	0.33	0.49
				40	0.088	2.24	5970	420	0.43	0.63
				80	0.119	3.02	8520	599	0.54	0.80
3/8	9.5	0.675	17.15	10	0.65	1.65	3320	233	0.42	0.63
				40	0.091	2.31	4810	338	0.57	0.85
				80	0.126	3.20	7000	492	0.76	1.10
1/2	12.7	0.840	21.34	10	0.083	2.11	3420	240	0.67	1.00
				40	0.109	2.77	4610	324	0.85	1.27
				80	0.147	3.73	6486	456	1.10	1.62
3/4	19.05	1.050	26.67	10	0.083	2.11	2690	189	0.86	1.28
				40	0.113	2.87	3750	264	1.13	1.69
				80	0.154	3.91	5296	372	1.49	2.20
1	25.4	1.315	33.40	10	0.109	2.77	2830	199	1.40	2.09
				40	0.133	3.38	3510	247	1.68	2.50
				80	0.179	4.55	4689	342	2.19	3.24
1 1/4	31.8	1.660	42.16	10	0.109	2.77	2210	155	1.81	2.69
				40	0.140	3.56	2880	202	2.27	3.39
				80	0.191	4.85	4039	284	3.02	4.47
1 1/2	38.1	1.900	48.26	10	0.109	2.77	1920	135	2.09	3.11
				40	0.145	3.68	2590	182	2.72	4.05
				80	0.200	5.08	3664	258	3.67	5.41
2	50.8	2.375	60.33	10	0.109	2.77	1520	107	2.64	3.93
				40	0.154	3.91	2180	153	3.65	5.45
				80	0.219	5.54	3158	222	5.07	7.48
2 1/2	63.5	2.875	73.03	10	0.120	3.05	1380	97	3.53	5.27
				40	0.203	5.16	2390	168	5.79	8.64
				80	0.276	7.01	3312	233	7.73	11.41
3	76.2	3.500	88.90	10	0.120	3.05	1120	79	4.33	6.46
				40	0.216	5.49	2070	146	7.58	11.30
				80	0.300	7.62	2893	203	10.35	15.27
4	101.6	4.500	114.30	10	0.120	3.05	867	61	5.61	8.37
				40	0.237	6.02	1750	123	10.79	16.09
				80	0.337	8.56	2499	176	15.12	22.32
6	152.4	6.625	168.28	10	0.134	3.40	655	46	9.29	13.85
				40	0.280	7.11	1395	98	18.97	28.28
				80	0.432	10.97	2152	151	28.84	42.56
8	203.2	8.625	219.08	10	0.148	3.76	555	39	13.40	19.98
				40	0.322	8.18	1227	86	28.55	42.57
				80	0.500	12.70	1913	134	43.79	64.64
10	254.0	10.750	273.05	10	0.165	4.19	495	35	18.7	27.88
				40	0.365	9.27	1113	78	40.48	60.36
				80	0.500	12.70	1803	127	55.25	96.01

TUBERIA ORNAMENTAL

Redondo, cuadrado y rectangular, tipo 304 y 316, en calibres 11, 14, 16, 18 y 20



Tubo	Medida	Disponibles								
		Redondo	mm	12.7	19.1	25.4	31.8	38.1	50.8	63.5
	Pulg	1/2	3/4	1	1 1/4	1 1/2	2	2 1/2	3	4
Cuadrado	mm	19.1	25.4	31.8	38.1	50.8	63.5	76.2	102	152
	Pulg	3/4	1	1 1/4	1 1/2	2	2 1/2	3	4	6
Rectangular	mm	25.4 x 38.1			50.8 x 76.2			50.8 x 101.6		
	Pulg	1 x 1 1/2			2 x 3			2 x 4		

VALVULAS

Válvulas soldables, roscadas, bridadas, y tipo clamp



- Válvulas de Bola
- Válvulas Roscadas
- Válvulas de Compuerta
- Válvulas de Globo
- Válvulas Bridadas
- Válvulas Check
- Válvulas de Aguja

Medidas disponibles (Dependiendo el tipo de Válvula)

Medida	mm	3.2	6.4	9.5	12.7	19.0	25.4	31.8	38.1	50.8	63.5	76.2	101.6	152.4
	Pulg		1/8	1/4	3/8	1/2	3/4	1	1 1/4	1 1/2	2	2 1/2	3	4

BARRAS

Barra solida en tipo 304 y 316, redonda, cuadrada y hexagonal

Tabla de pesos aproximados de acero en kilos por metro lineal de barras.

Medida		Pesos		
Pulg	mm	Kg ●	Kg ■	Kg ●
1/8	3.2	0.0621	0.079	0.0685
3/16	4.8	0.1396	0.1778	0.1540
1/4	6.4	0.2484	0.3160	0.2738
5/16	7.9	0.3881	0.4961	0.4279
3/8	9.5	0.5590	0.7117	0.6163
1/2	12.7	0.9936	1.265	1.096
5/8	15.9	1.552	1.976	1.712
3/4	19.0	2.235	2.487	2.465
1	25.4	3.974	5.060	4.383
1 1/4	31.8	6.211	7.906	6.848
1 1/2	38.1	8.492	11.39	9.860
2	50.8	15.90	20.24	17.53
2 1/2	63.5	24.84	31.63	27.38
3	76.2	35.76	45.54	39.44
3 1/2	88.9	48.68	61.99	53.68
4	101.6	63.60	80.96	70.11
4 1/2	114.3	80.47	102.47	88.75
5	127.0	99.36	126.51	109.55
5 1/2	139.7	120.21	153.00	132.56
6	152.4	143.10	182.20	157.80



**ESTRUCTURAS, CONEXIONES Y VALVULAS
DE ACERO INOXIDABLE**

Misión.

Proporcionar un servicio de excelencia que permita a nuestros clientes alcanzar una mayor eficiencia en sus respectivos sectores. Nos comprometemos a satisfacer sus necesidades ofreciendo productos de la más alta calidad, respaldados por nuestro compromiso constante con la innovación y la mejora continua

Visión.

Ser reconocidos como líderes en calidad de servicio, impulsando nuestro crecimiento mediante una mayor participación en el mercado y demostrando un firme compromiso con la comunidad y el medio

**Ozomatli Mz. 8, Lt. 3, Col. Ciudad
Amanecer, CP. 55267, Ecatepec de
Morelos**

TELÉFONOS:

5798 4063 / 5798 4064

lescovalinox@gmail.com

www.escovalinox.com